

100% (1) • 1K vistas • 52 páginas

Campo Experimental Palmar de La Vizcaina Manejo de Palma Joven (Modo de Ad

Cargado por [AlaisGuineensis](#)[Descripción completa](#)

Guardar 100% 0% Insertar Compartir Imprimir

Descargar ahora

1 de 52

Buscar documento



Reunión técnica nacional

Campo Experimental Palmar de La Vizcaína Manejo de palma joven

Ricardo José Botero Quintero
Superintendente
Campo Experimental Palmar de La Vizcaína

Mauricio Mosquera
Economista.
Programa fortalecimiento capacidades

Santa fe de Bogotá, septiembre 24 del 2008



CONTENIDO

1. Antecedentes
2. Manejo de plantación
3. Producción
4. Análisis de costos de producción.



Ubicación

1. Antecedentes



© 2008 Europa Technologies
Image © 2008 DigitalGlobe
Puntero 6°58'35.11" N 73°41'39.89" O elev. 90 m Secuencia |.||||| 92% Alt. ojo 3.82 km

AD



IMPORTANCIA DEL CAMPO EXPERIMENTAL

- ✓ Establecimiento de Bancos de Germoplasma de palma de aceite
- ✓ Fortalecimiento al Programa de Variedades
- ✓ Evaluación de **materiales** comerciales en palma de aceite
- ✓ Aumento de las actividades de **Transferencia** de Tecnología
- ✓ Laboratorios para apoyar las actividades de investigación en diferentes **disciplinas**



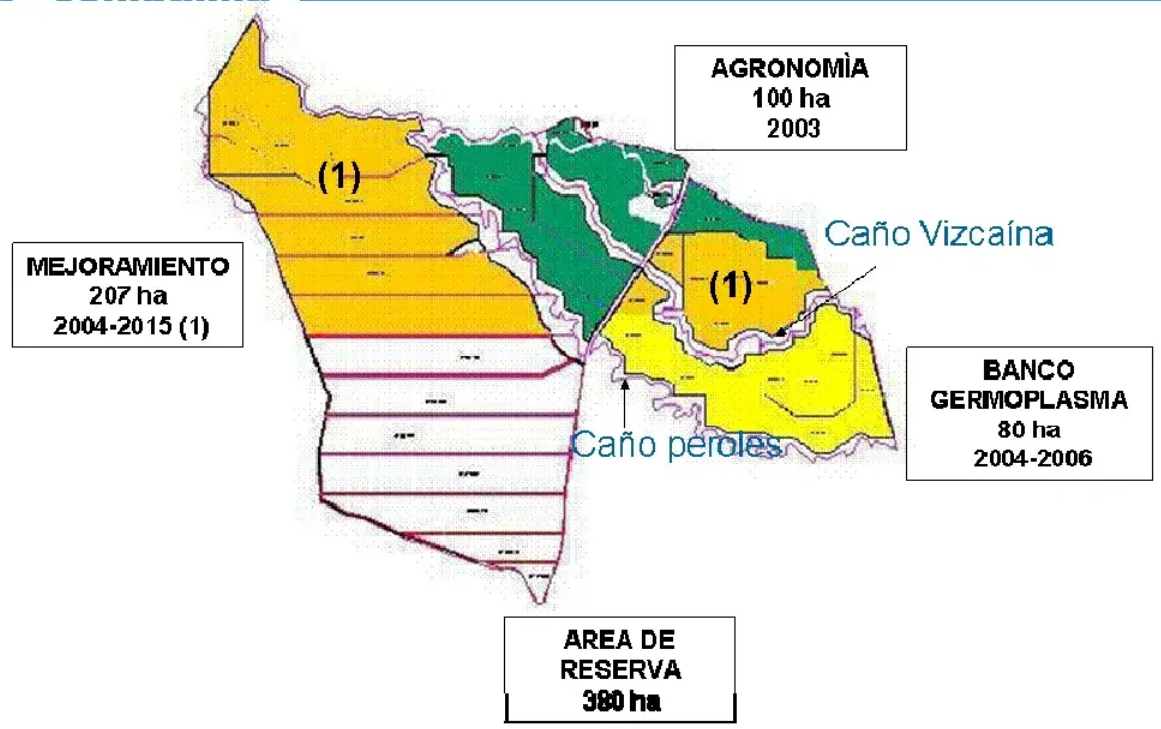
IMPORTANCIA DEL CAMPO EXPERIMENTAL

- ✓ Suelos son representativos de las cuatro zonas palmeras de Colombia
- ✓ Modelo de manejo de plantación que sirva de referente a otras plantaciones
- ✓ Modelo de campo experimental en Palma de Aceite como referencia a nivel nacional e internacional



1. Antecedentes

CAMPO EXPERIMENTAL PALMAR DE LA VIZCAÍNA



FFP

Prueba Scribd GRATIS durante 30 días para acceder a más de 125 millones de títulos sin anuncios ni interrupciones.

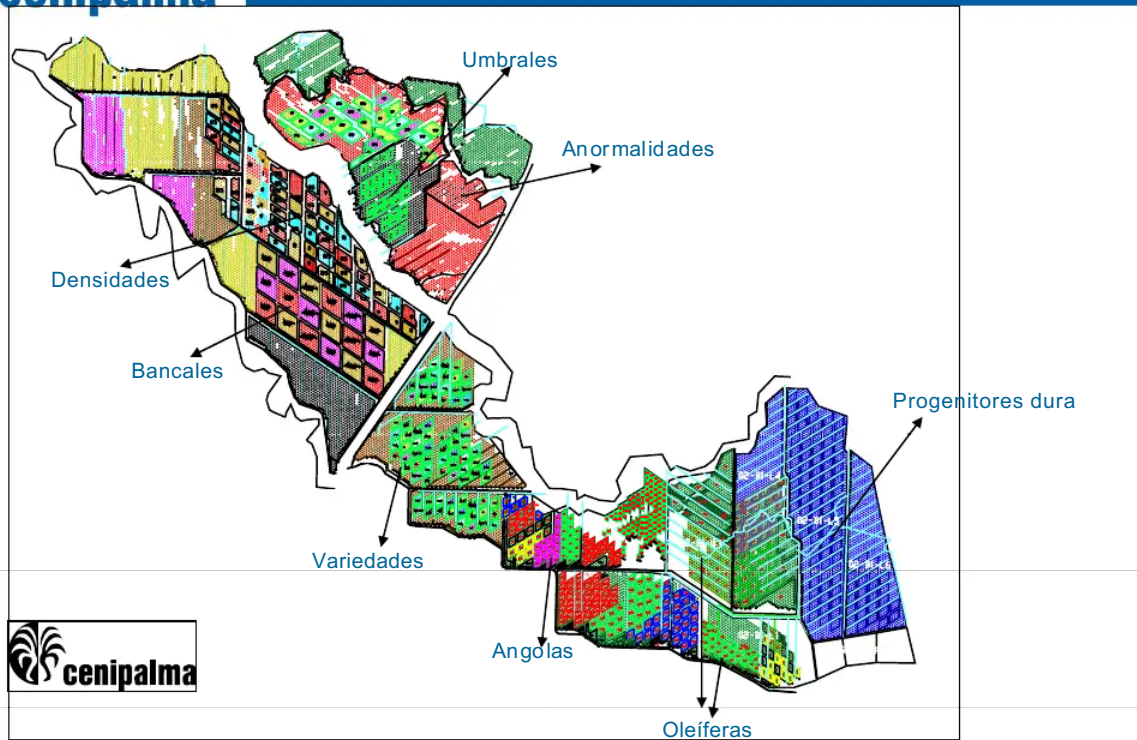
Comenzar prueba gratis

Puede cancelar en cualquier momento.



1. Antecedentes

Experimentos

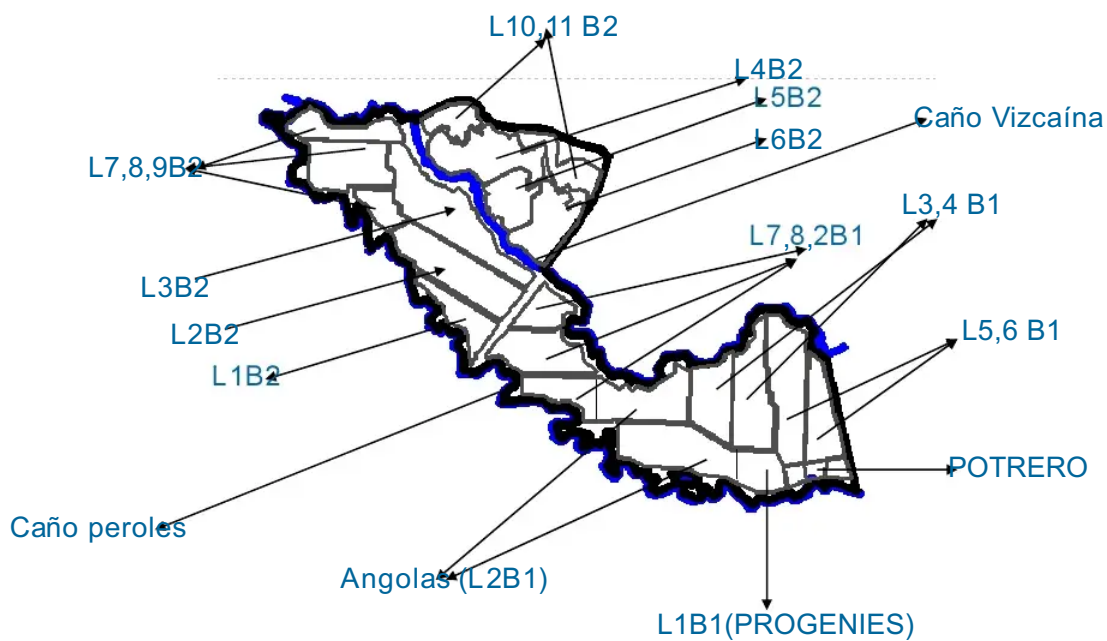


AD



1. Antecedentes

UBICACIÓN DE LOTES





1. Antecedentes

Resumen de siembras por fecha

Fecha	Área
oct-03	56,9
Oct-03 y Mayo -04	50,3
sep-04	17,2
ago-05	4,4
jun-06	18
jul-07	26,5
Total	173,3

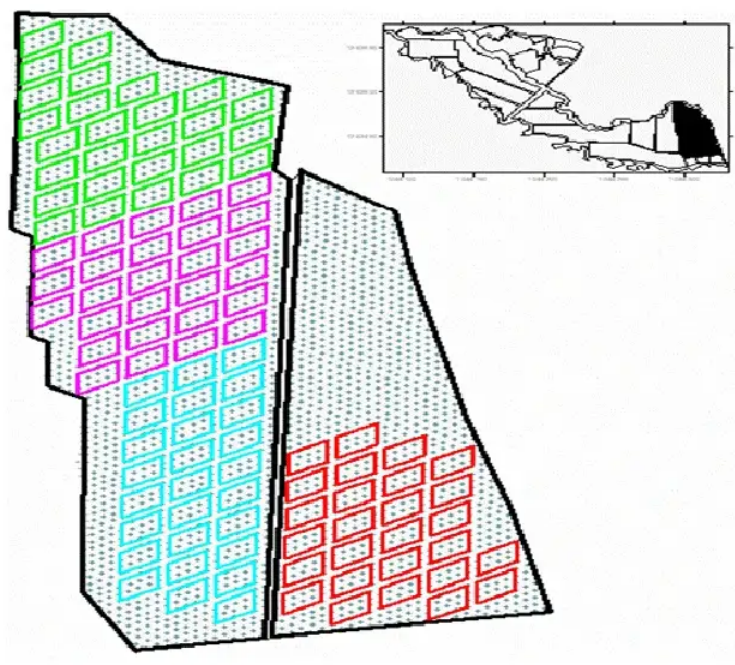
AD



2. Manejo de plantación

Costos de adecuación siembras 2007

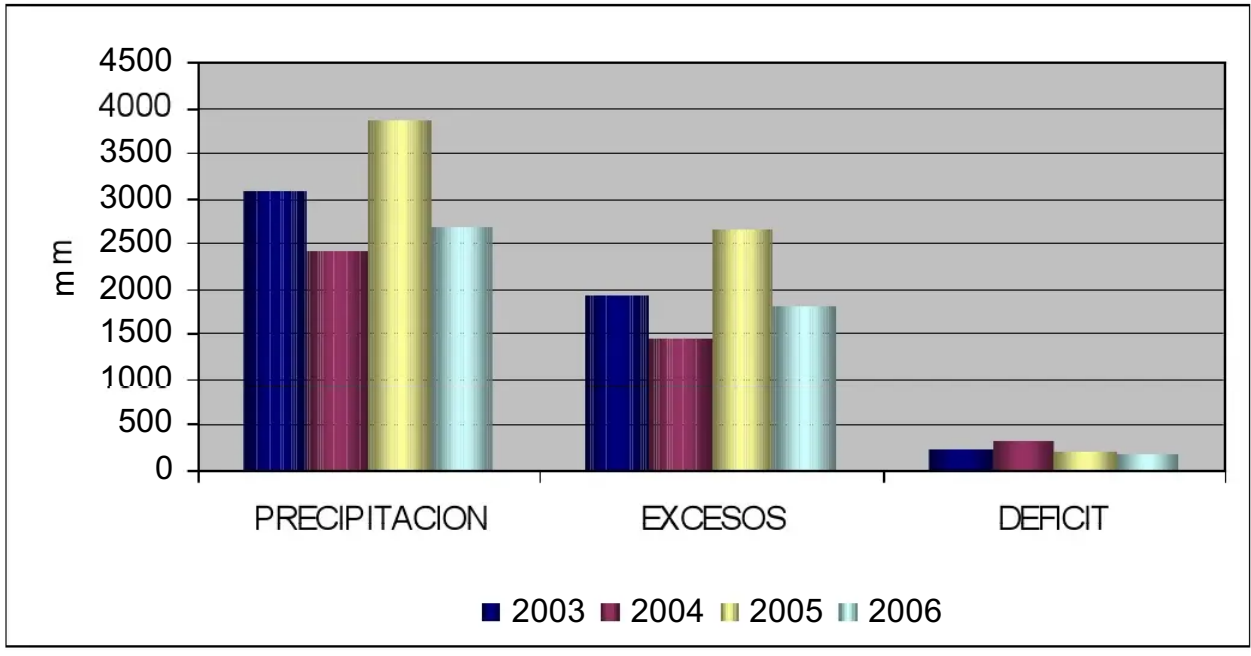
Progenitores Dura





2. Manejo de plantación

Balance hídrico

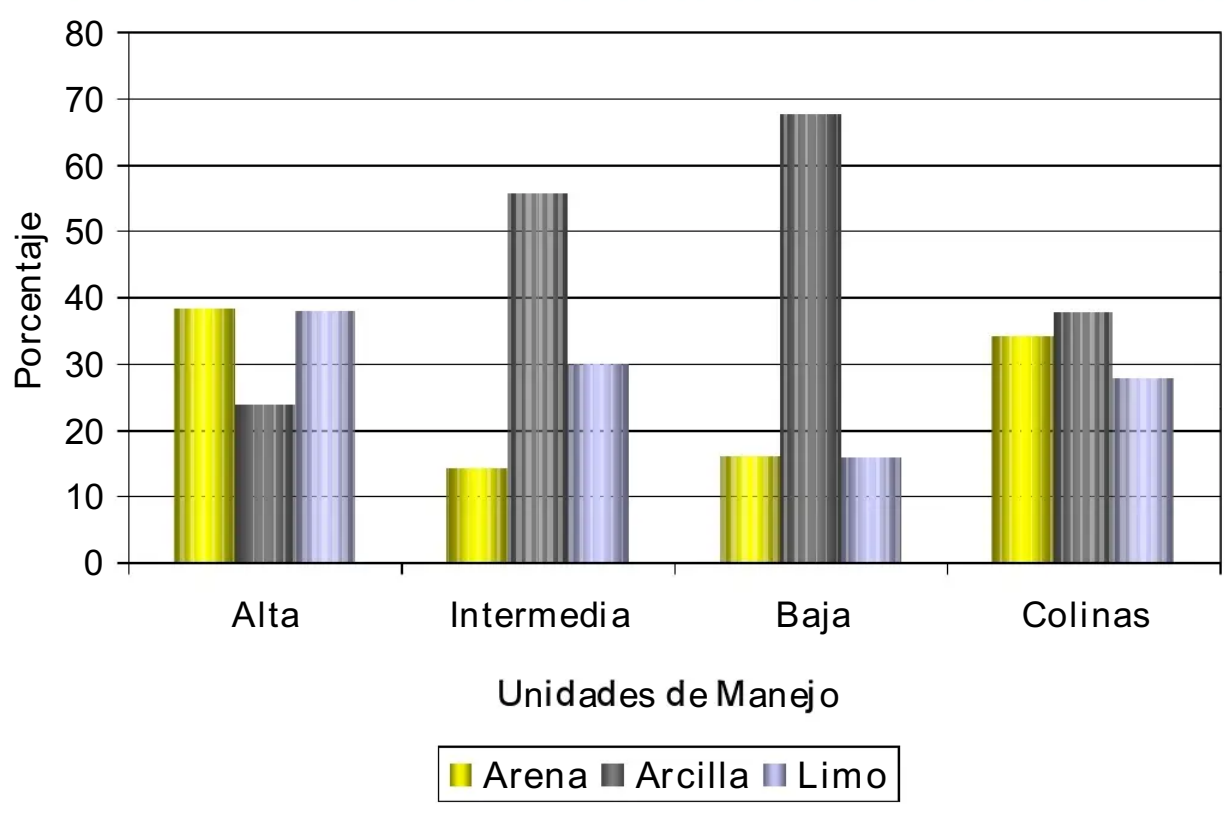


AD



2. Manejo de plantación

Textura de los suelos



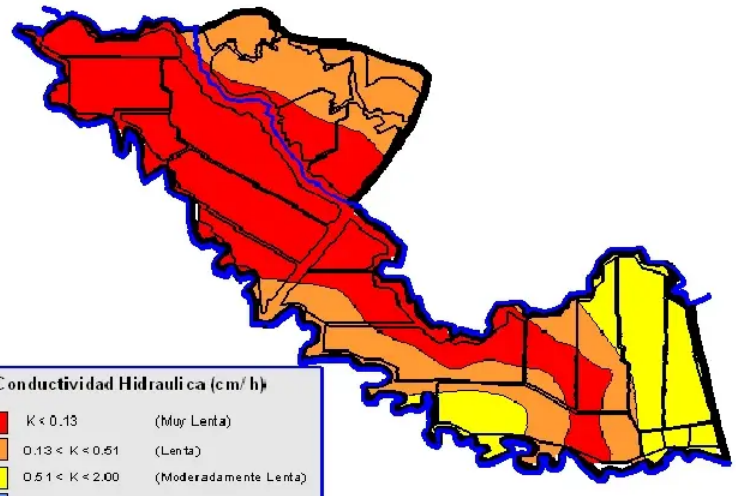


2. Manejo de plantación

Conductividad hidráulica



Perfil de suelo



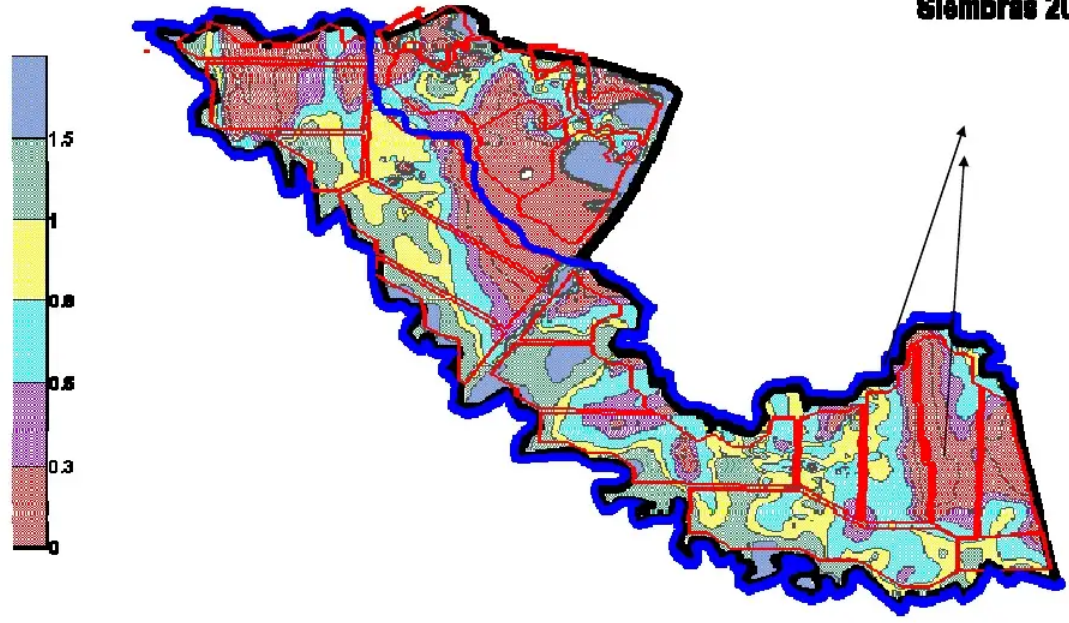
Conductividad Hidráulica (cm/h)	
Red	$K < 0.13$ (Muy Lenta)
Orange	$0.13 < K < 0.51$ (Lenta)
Yellow	$0.51 < K < 2.00$ (Moderadamente Lenta)
Light Blue	$2.00 < K < 6.30$ (Moderada)
Light Green	$6.30 < K < 12.70$ (Moderadamente Rápida)
Dark Green	$12.70 < K < 25.40$ (Rápida)
Purple	$K > 25.40$ (Muy Rápida)



2. Manejo de plantación

Estudios del nivel freático

Siembras 2007



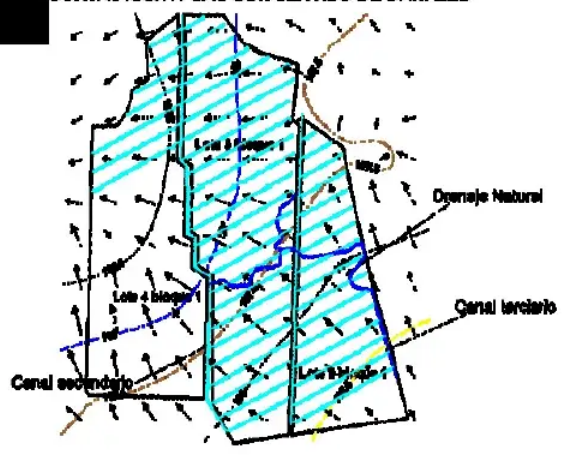


2. Manejo de plantación

Cálculos de obra

LOTE	ÁREA (Has) H	CANALES (ML)			VIAS (ML)
		SECUNDARIOS	DRENAJE NATURAL	DUNDEES	
L4B1	4.12	0	0	960	0
L5B1	14.08	240	346	4495	1100
L6B1	8.35	312	218	2545	900

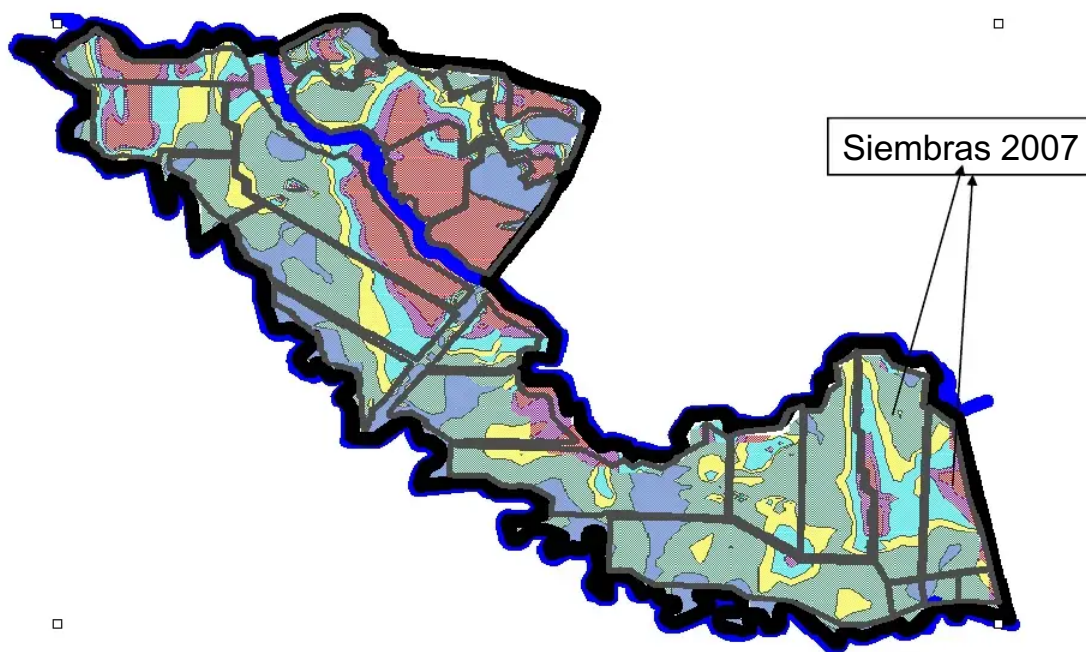
CURVAS ISOHYPAS CON SENTIDO DE CANALES





2. Manejo de plantación

Después de adecuación



En la que confían más de 1 millón de miembros

Prueba Scribd **GRATIS** durante 30 días para acceder a más de 125 millones de títulos sin anuncios ni interrupciones.

Comenzar prueba gratis

Puede cancelar en cualquier momento.



2. Manejo de plantación

Después de adecuación





2. Manejo de plantación

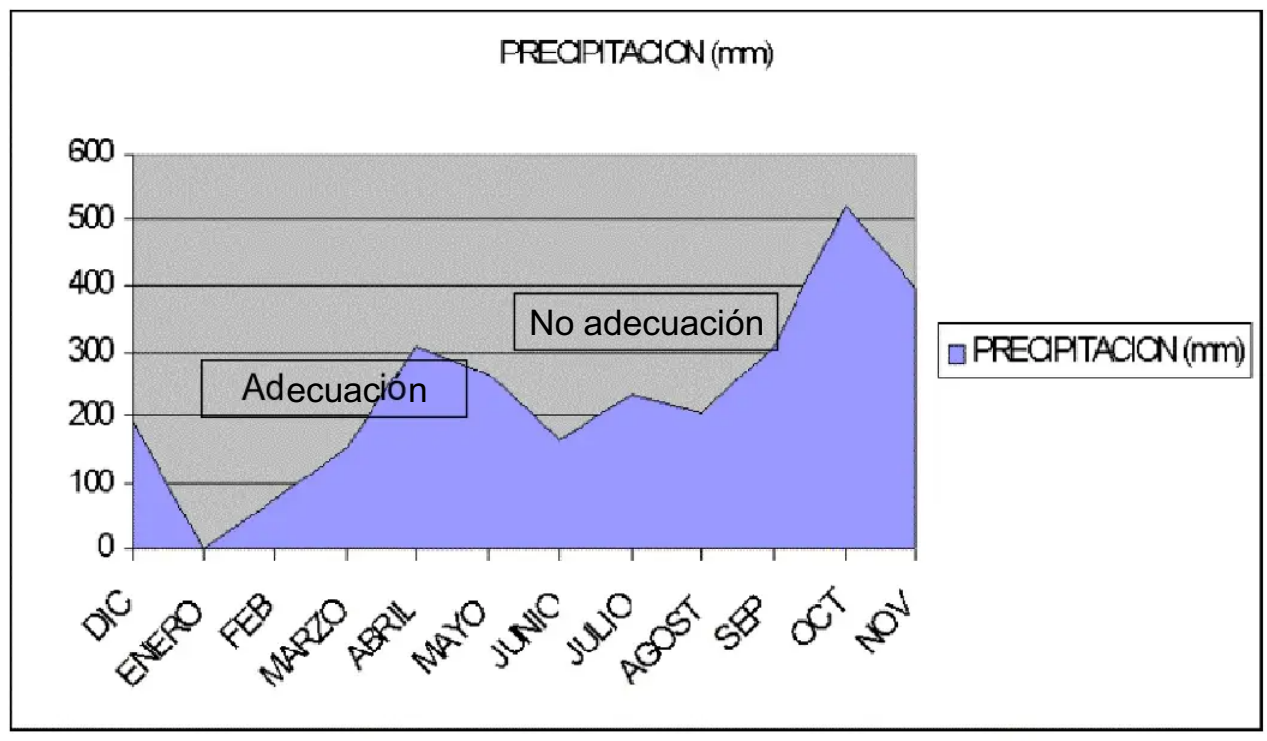
7 meses después de siembra





2. Manejo de plantación

Época de adecuación



AD



2. Manejo de plantación

Costo de adecuación siembras 2007

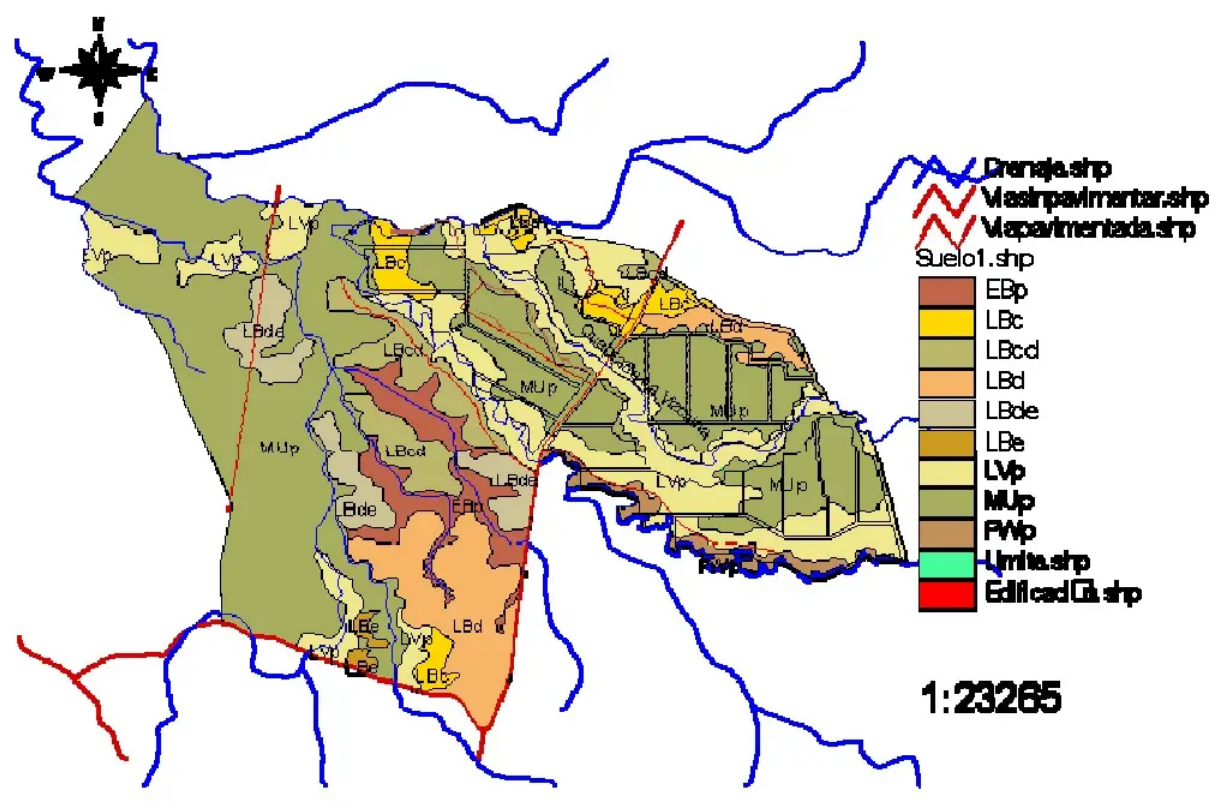
LABOR	UNIDAD	CANTIDAD	(1000) PESOS / UNIDAD	TOTAL (1000) PESOS
Limpieza	ha	26,55	148	3.929,40
Pre-estaquillada	ha	26,55	30	796,5
Pase de rastra	ha	26,55	149	3.955
Limpieza drenajes naturales	ml	564	3	1.692
Drenajes secundarios	ml	552	3.8	2.097.6
Drenajes terciarios	ml	8000	2.2	17.600
Eliminación de barreras	ha	26,55	227	6.026,80
Bancales	ha	26,55	90	2.389,50
Siembra cobertura	ha	26,55	42.5	1.128,40
Aplicación gramínicida	ha	26,55	142	3.770,10
Vías	ml	600	23,4	14.040

COSTO DE ADECUACIÓN POR HECTAREA \$2`053.905



2. Manejo de plantación

Caracterización de suelos

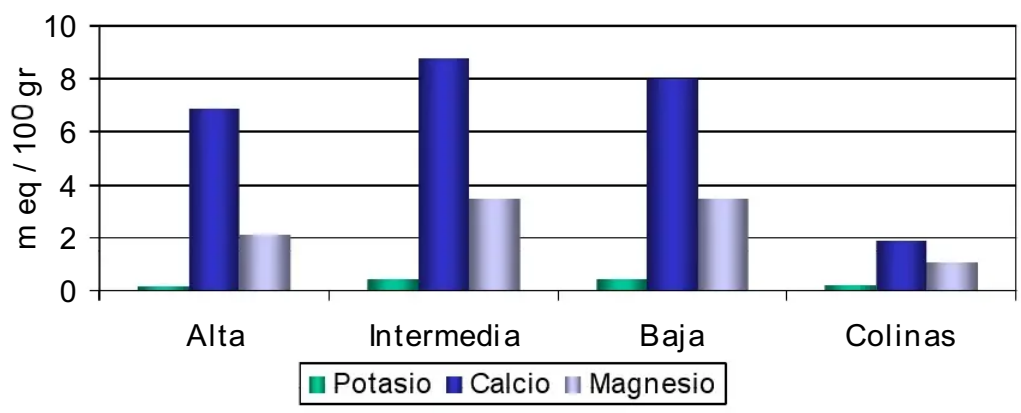




2. Manejo de plantación

Características químicas del suelo

BASES INTERCAMBIABLES



	Zona Alta	Zona Intermedia	Zona Baja	Zona Colinas
Aluminio (m eq / 100g)	0,19	2,55	2,69	2,69
Fósforo (ppm)	3,17	2,63	11,65	4,38
pH	4,33	5	4,74	4,24

(Ca + Mg)/K...35-55



2. Manejo de plantación

Fuentes y tasa de extracción de nutrientes

Costo por ha para producir Ton RFF

2007

Fertilizante	Costo Kg.	Cantidad Kg.	Costo/ha
Nitrato	\$ 836	17	\$ 14.212
DAP	\$ 1.250	3,14	\$ 3.925
KCl	\$ 736	16,58	\$ 12.203
Kieserita	\$ 694	12,44	\$ 8.633
Borato 48	\$ 1.660	1,22	\$ 2.025
Aplicación			\$ 3.180

2008

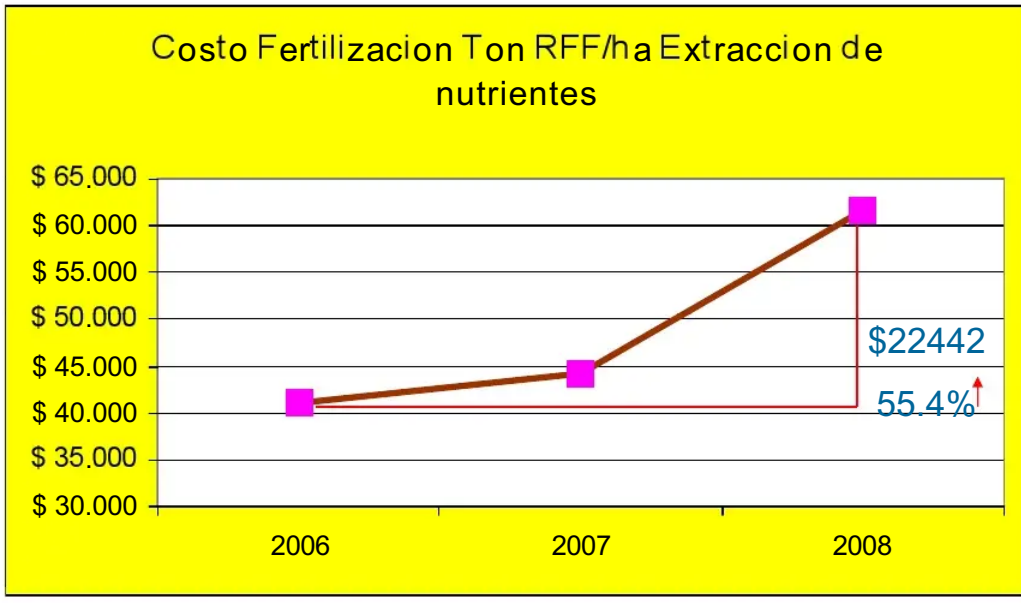
Fertilizante	Costo Kg.	Cantidad Kg.	Costo/ha
Nitrato	\$ 1.164	17	\$ 19.788
DAP	\$ 1.806	3,14	\$ 5670
KCl	\$ 1.438	16,58	\$ 23.842
Kieserita	\$ 792	12,44	\$ 9.852
Borato 48	\$ 1.753	1,22	\$ 2.138
Aplicación			\$ 3.371

Incremento del 46.36%



2. Manejo de plantación

Fuentes y tasa de extracción de nutrientes





2. Manejo de plantación

Aplicación de fertilizante por año

AÑO	Kg / palma	Costo / ha
2004	3.68	\$ 453.891
2005	7.85	\$ 924.062
2006	7.57	\$ 895.662
2007	7,41	\$ 1`145.000
2008	10.36	\$ 1`934.000



2. Manejo de plantación

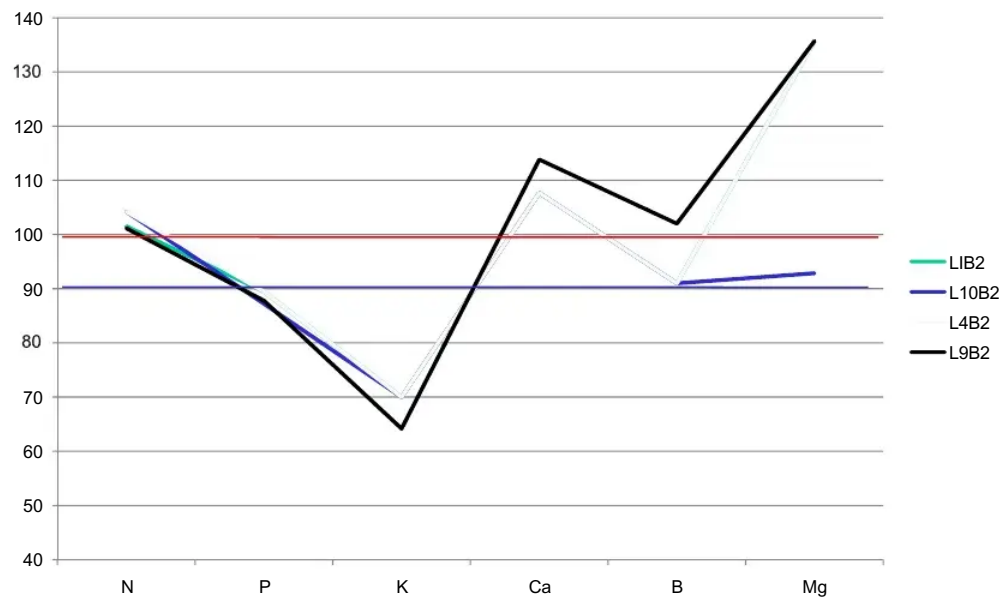
Fertilización por lote 2008

Lote	Nitrasan	KCL	MgO	DAP	Kiserita	BORO	Kg./palma	Producción Ton RFF/ha
L2B1	3,83	5,06	0,46	1,40	0,58	0,30	11,64	34,16
L7B1	3,23	4,30	0,35	1,22	0,46	0,24	9,81	28,78
L8B1	3,11	3,76	0,39	1,29	0,51	0,27	9,32	29,81
B2L1	3,56	5,92	0,26	1,64	0,53	0,28	12,18	30,60
B2L2	3,27	4,34	0,38	1,33	0,50	0,26	10,08	29,12
B2L3	3,07	4,14	0,35	1,27	0,46	0,24	9,53	27,38
B2L4	3,22	4,29	0,38	1,33	0,50	0,26	9,99	28,70
B2L5	3,41	4,50	0,39	1,35	0,52	0,27	10,44	30,43
B2L6	3,51	5,06	0,51	1,43	0,52	0,27	11,31	29,75
B2L7	3,99	5,05	0,34	1,51	0,44	0,24	11,56	25,60
B2L8	3,47	4,95	0,36	1,40	0,49	0,26	10,92	27,88
B2L9	3,29	5,12	0,27	1,59	0,50	0,26	11,03	28,19
B2L10	3,25	4,69	0,47	1,49	0,45	0,24	10,57	27,90
B2L11	3,07	5,15	0,54	1,51	0,47	0,25	10,99	28,36
AD	2,77	3,83	0,35	1,26	0,45	0,24	8,90	24,70
AT	3,17	4,24	0,39	1,34	0,51	0,27	9,93	28,24
OLEIFERAS	1,43	1,81	0,17	0,86	0,25	0,09	4,60	12,77
PROGENIES	1,51	1,89	0,18	0,91	0,26	0,08	4,82	13,43
ANGOLAS NUEVAS	0,86	1,21	0,10	0,74	0,15	0,05	3,11	7,67



2. Manejo de plantación

Índices de balance foliar





GRAMINEAS

- ❖ Maciega
- ❖ Caminadora Verdadera
- ❖ Caminadora Falsa

OTRAS MALEZAS

- ❖ Ciperáceas
- ❖ Arbustos
- ❖ Falsa Emperatriz (*Asystacia* sp.)



2. Manejo de plantación

Control de malezas

Labor	Frecuencia	\$/ha/año
Plateo	45 días	259.459
Control gramínea	120 días	194.340
Rocería	180 días	80.039





2. Manejo de plantación

Controles sanitarios

- ✓ Revisión Enfermedades y PC:
 - ✓ Siembras 2003 quincenal
 - ✓ Siembras 2004-2005-2006 quincenal

- ✓ Control de *Strategus aloeus*: cada 10 días siembras 2005-2006-2007
cada 4 meses siembras 2003-2004
- ✓ Revisión quincenal de insectos Defoliadores.

- ✓ Revisión de *Sagalassa* valida.

- ✓ Evaluación de Raspador de fruto *Demotispia neivai*

- ✓ Captura de *Rhynchophorus palmarum*: Revisión de trampas cada 15 días

- ✓ Control de PC: Ante la presencia de casos

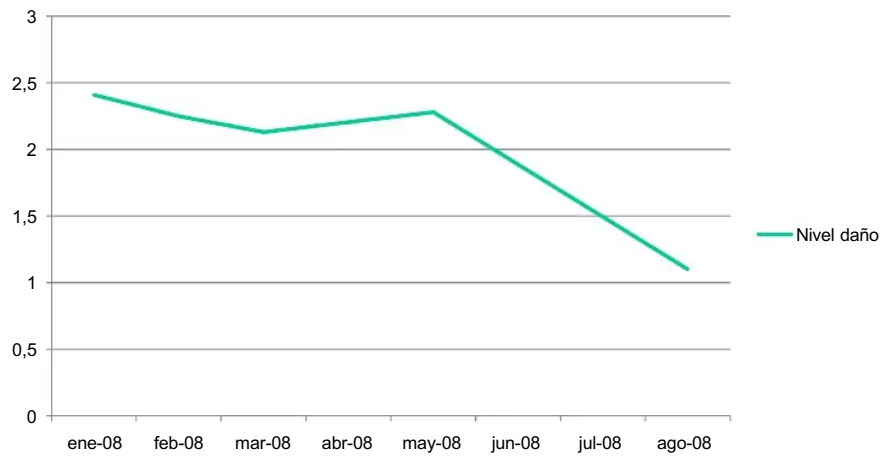
- ✓ Poda sanitaria: 1 anual



2. Manejo de plantación

PLAGAS Demotispa neivai

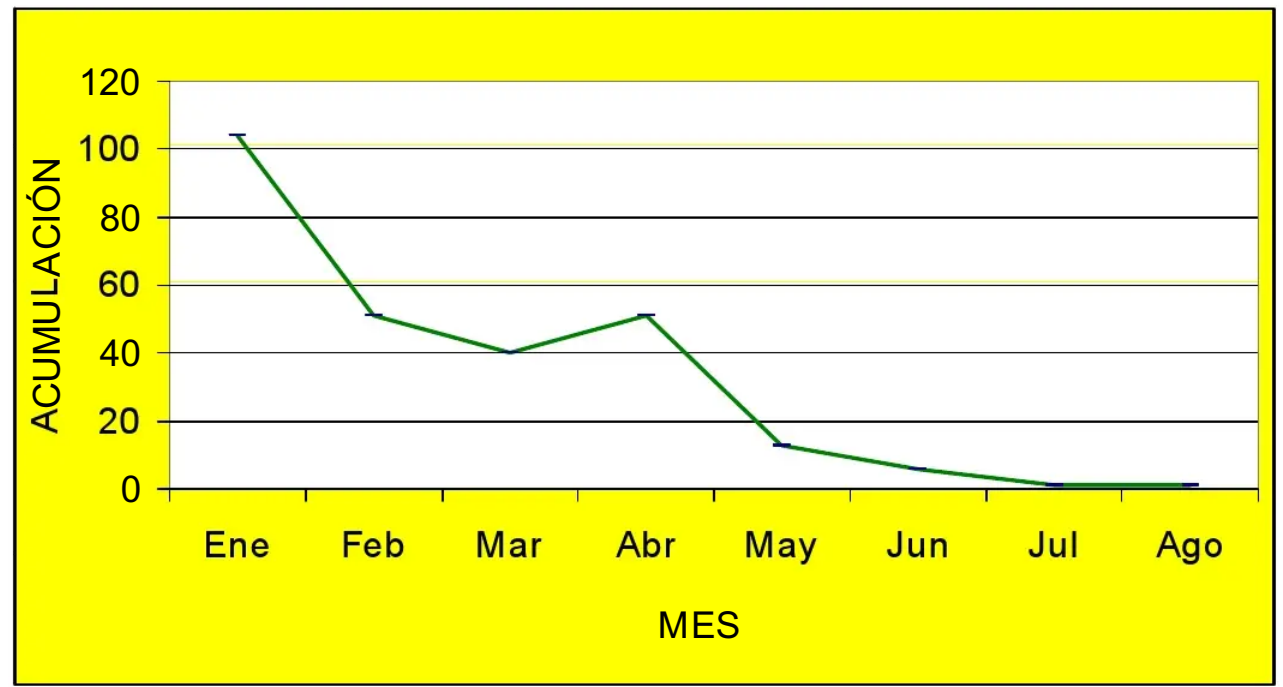
Nivel daño





2. Manejo de plantación

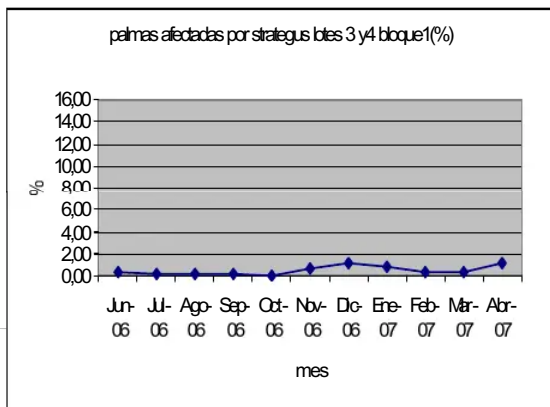
PLAGAS *Strategus aloeus*



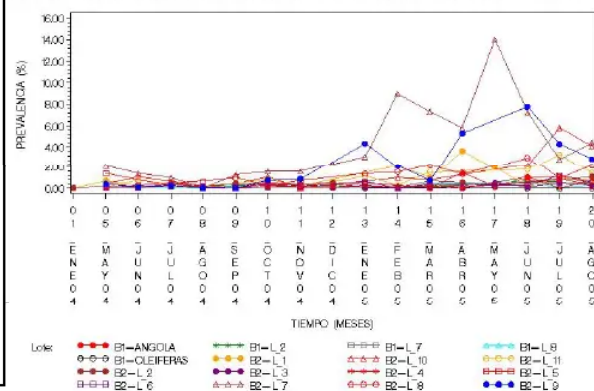


2. Manejo de plantación

Efecto de las paleras



PREVALENCIA PALMAS ATACADAS POR STRATEGUS POR LOTE



Sin paleras

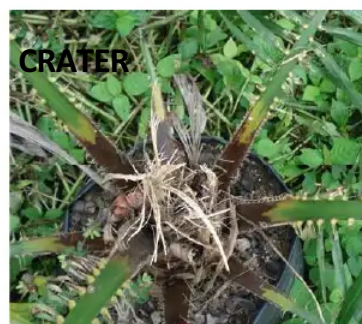


Con paleras



2. Manejo de plantación

Escala severidad PC

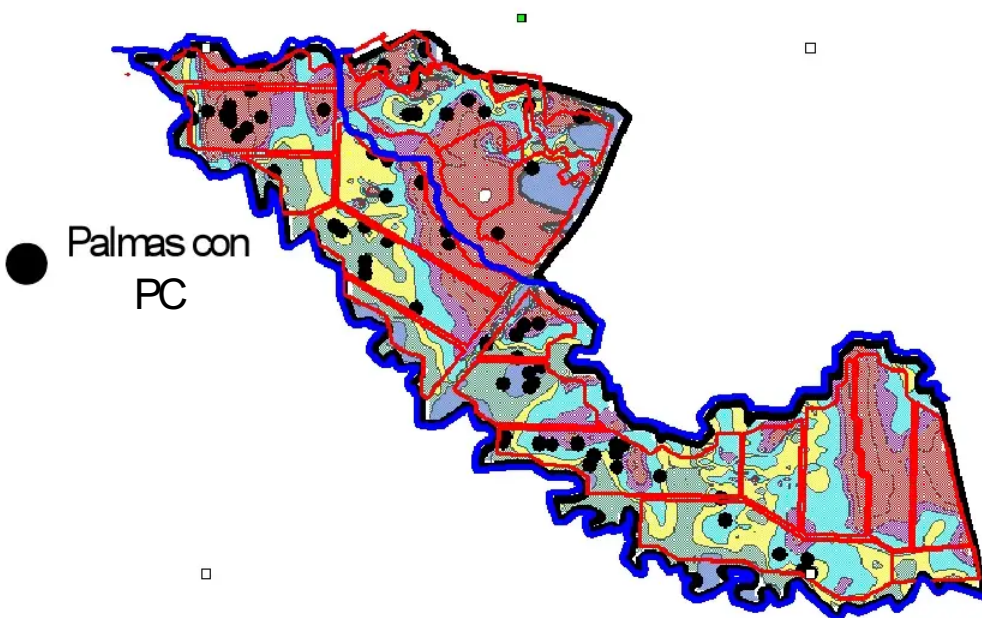


Fuente: Greyci Sarria



2. Manejo de plantación

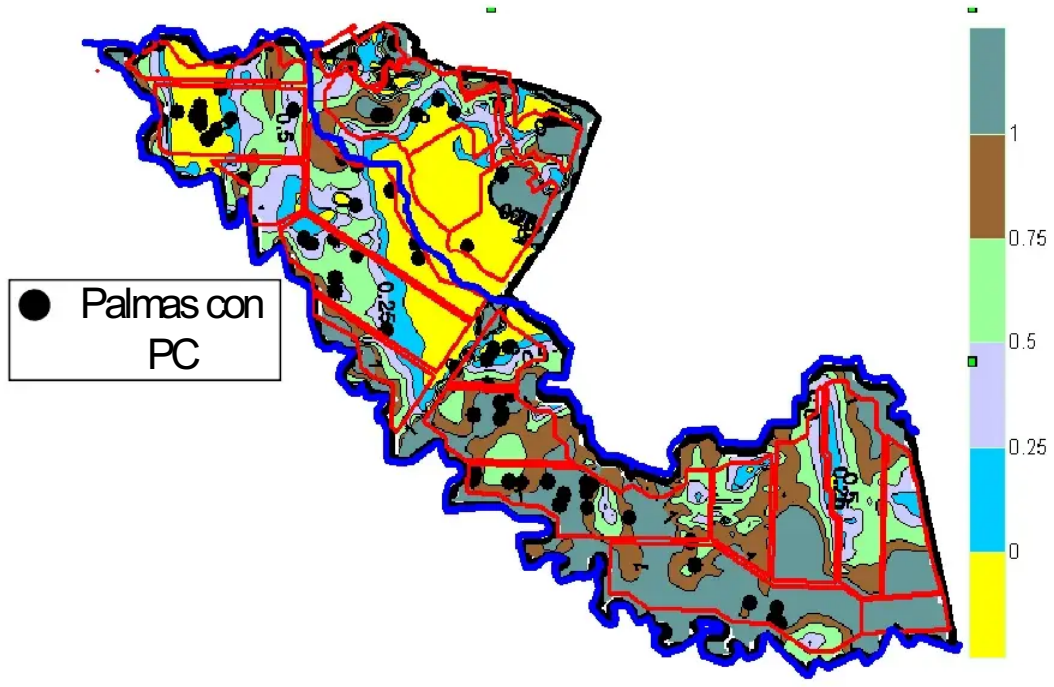
Mapa de isobatas





2. Manejo de plantación

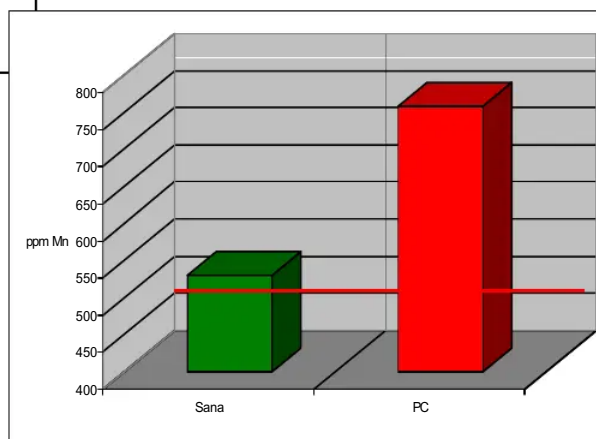
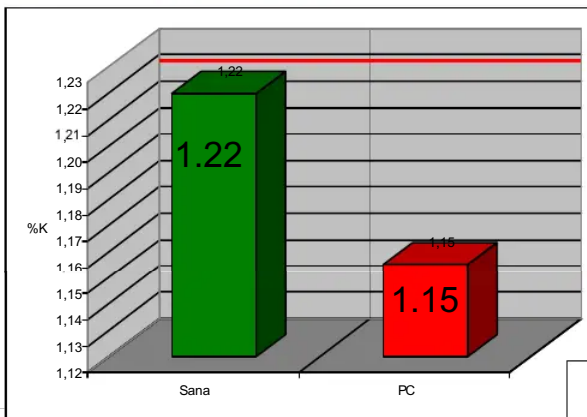
Mapa profundidad barrera arcillosa





2. Costos

PC y nutrición



Fuente:
Nolver Arias



2. Manejo de plantación

Cosecha



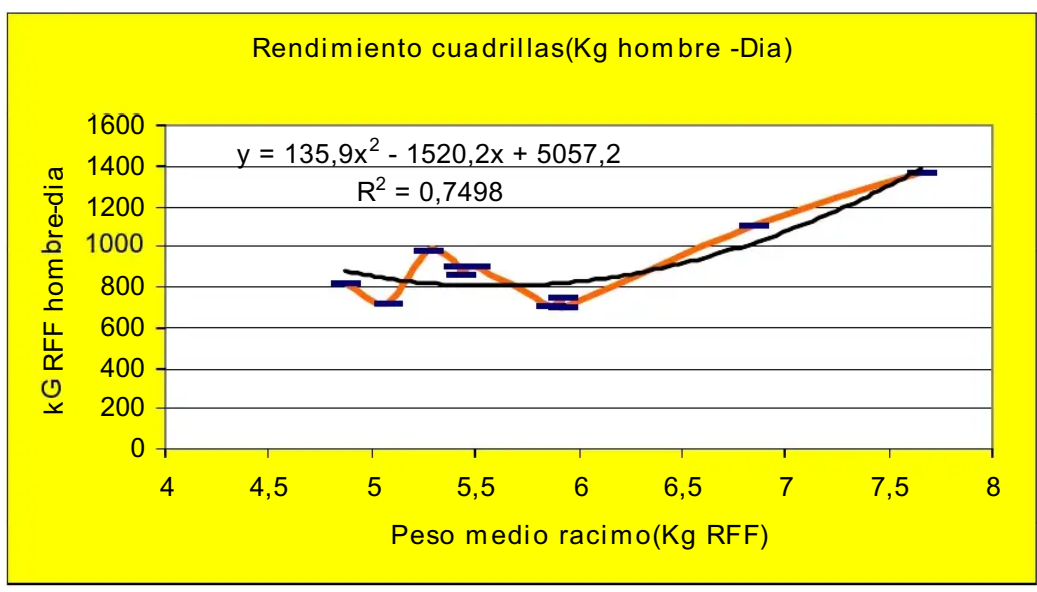
LABOR	3 años	4 años	5 años	Mayor de 5 años
Corte de fruto \$/kg	58,3	45-37	35	22
Cargue \$/kg	2	2	2	2
Transporte \$/kg	20	20	20	20



Cosecha

2. Manejo de plantación

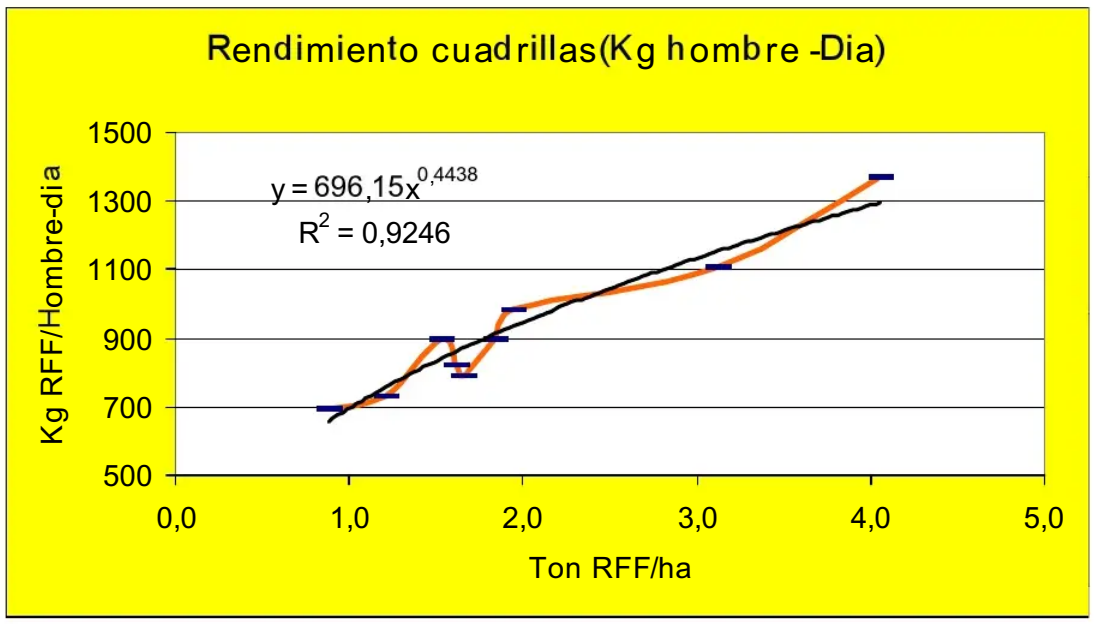
- Rendimiento labores





2. Manejo de plantación

Cosecha





1. Producción acumulada 2007

2. Proyección año 2008



2. Presupuesto gastos 2008

censo de producción

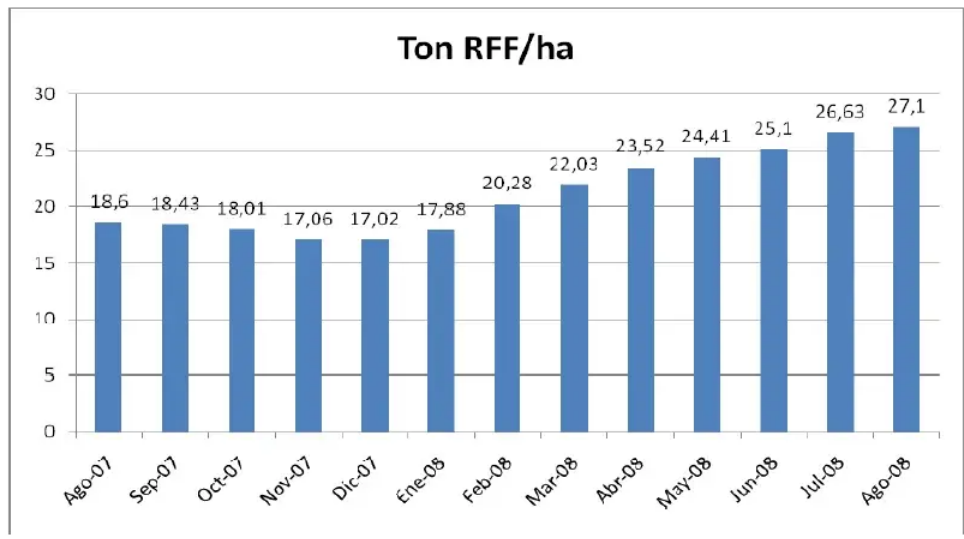
Lote	Produccion enero-abril	Produccion mayo-sep	Produccion estimada oct-dic	Produccion 2008	has	Ton RFF
AD(sep 2004)	9,84	10,86	4	24,70	10,1	250
AT(sep 2004)	12,59	11,65	4	28,24	6,73	190
Progenies(Agosto2005)	4,74	6,53	1,5	12,77	1,77	23
Oleíferas(sep 2004)	6,06	5,87	1,5	13,43	1,94	26
A nuevas(oct 2005)	2,47	3,70	1,5	7,67	2,87	22
B1L2	15,8	14,36	4	34,16	4,03	138
B1L7	12,7	12,08	4	28,78	9,57	276
B1L8	12,8	13,01	4	29,81	4,43	132
B2L1	16,2	10,40	4	30,60	6,13	187
B2L2	13	12,12	4	29,12	15,10	440
B2L3	14,2	9,18	4	27,38	15,71	430
B2L4	14,2	10,5	4	28,70	10,48	301
B2L5	15,9	10,53	4	30,43	6,08	185
B2L6	14,2	11,55	4	29,75	7,80	232
B2L7	12	9,60	4	25,60	3,59	92
B2L8	13,1	10,78	4	27,88	9,87	275
B2L9	12,2	11,99	4	28,19	5,58	157
B2L10	13,4	10,5	4	27,90	3,30	92
B2L11	12,4	11,96	4	28,36	4,90	139
Totales					130,0	3587



3. Producción

Producción siembras Oct 2003-Mayo 2004

PRODUCCIÓN 12 MESES



33 meses de cosecha-57 meses de siembra

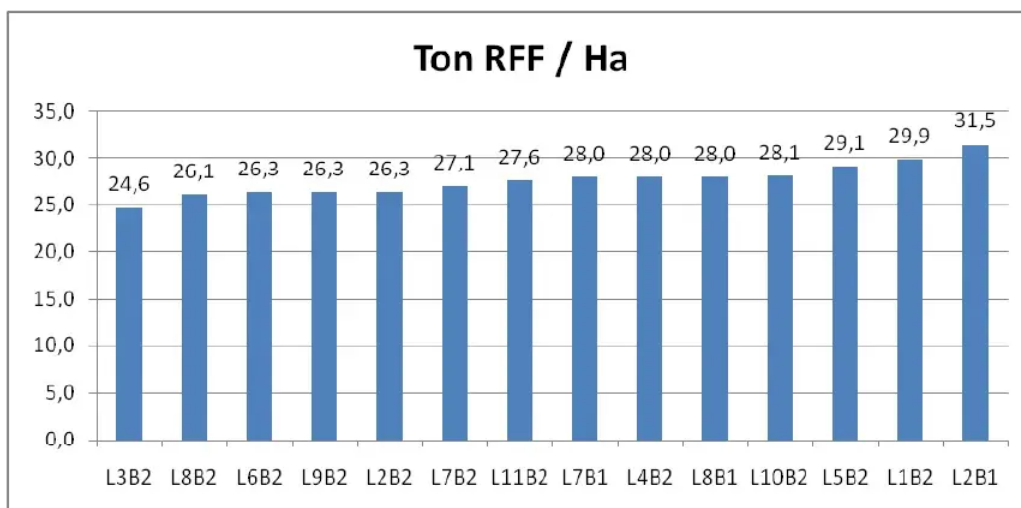
AD



3. Producción

Producción siembras Oct 2003-Mayo 2004

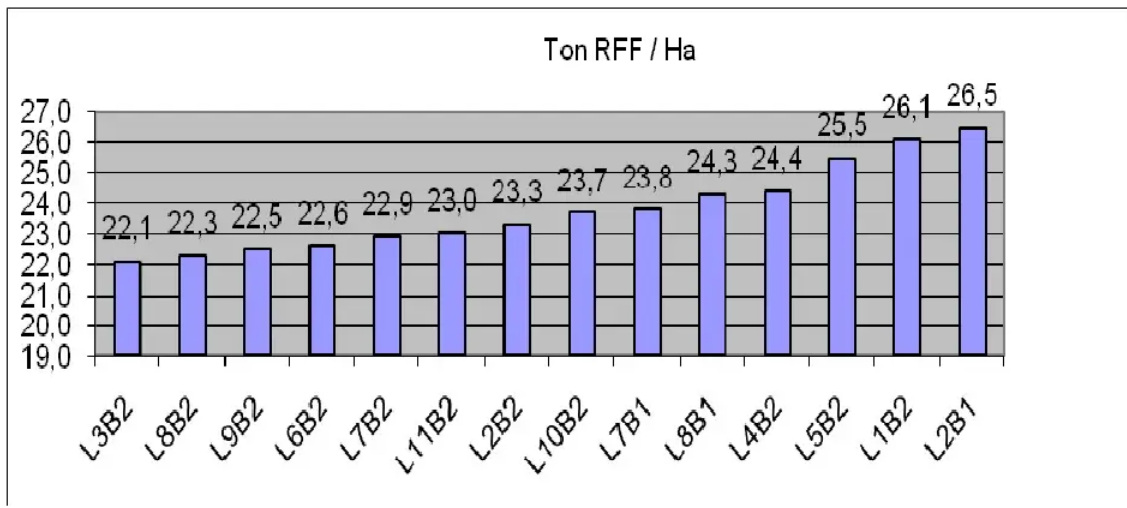
12 meses por lote





3. Presupuesto Ingreso 2008

Producción siembras 2003-2004

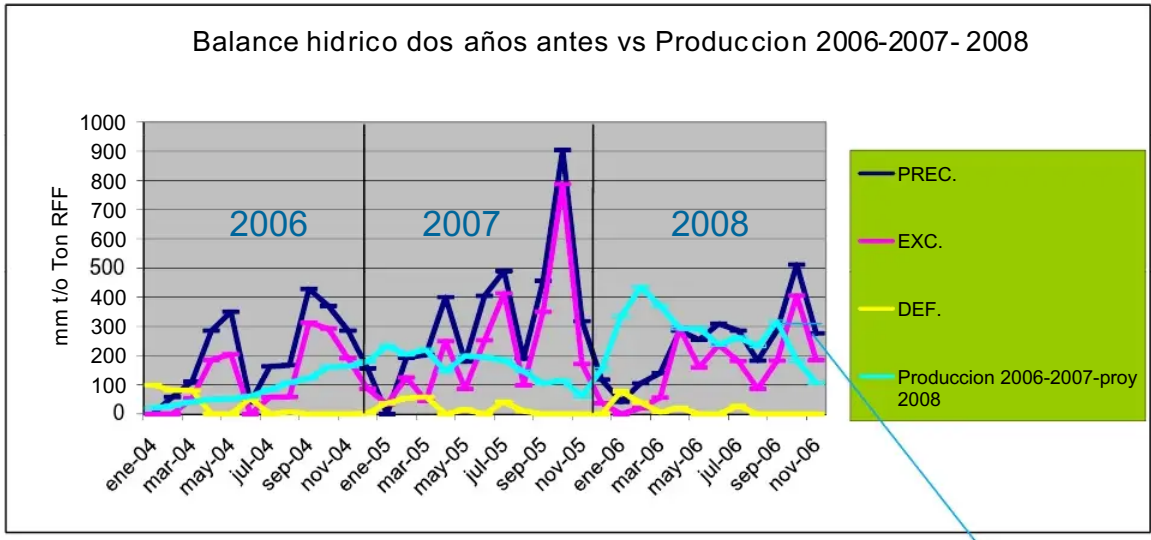


Promedio.....23.46 ton RFF/ha



3. Producción

producción vs balance hídrico



Censo de producción



4. Análisis de costos de producción

Analizar el desempeño económico del Campo Experimental, con el fin de establecer si es sostenible desde el punto de vista económico

METODOLOGÍA

Con el fin de arrojar resultados comparables, éste trabajo se desarrolló utilizando la metodología empleada por el Estudio de costos de Fedepalma (2005) y su actualización (2006).

Se diligenció la encuesta que aplica Fedepalma a la empresas del sector, con los datos correspondientes al Campo Experimental Palmar de La Vizcaína. Las fuentes utilizadas fueron Información de la superintendencia del campo y de contabilidad de la UCS.



4. Análisis de costos de producción

Parámetros de comparación

Año	Promedio	Mínima	Máxima	Vizcaína
3	3,5	0,45	6,36	7,2
4	9,8	1,05	17,20	17.06
5	17,4	3,90	30,50	29
6	21,9	7,00	30,00	30
7	23,4	11,00	30,00	35
8	24,4	15,00	30,00	35

Fuente: Estudio a productores pertenecientes a una alianza productiva en la Zona Norte.



4. Análisis de costos de producción

COMPARATIVO COSTO DE PRODUCCIÓN

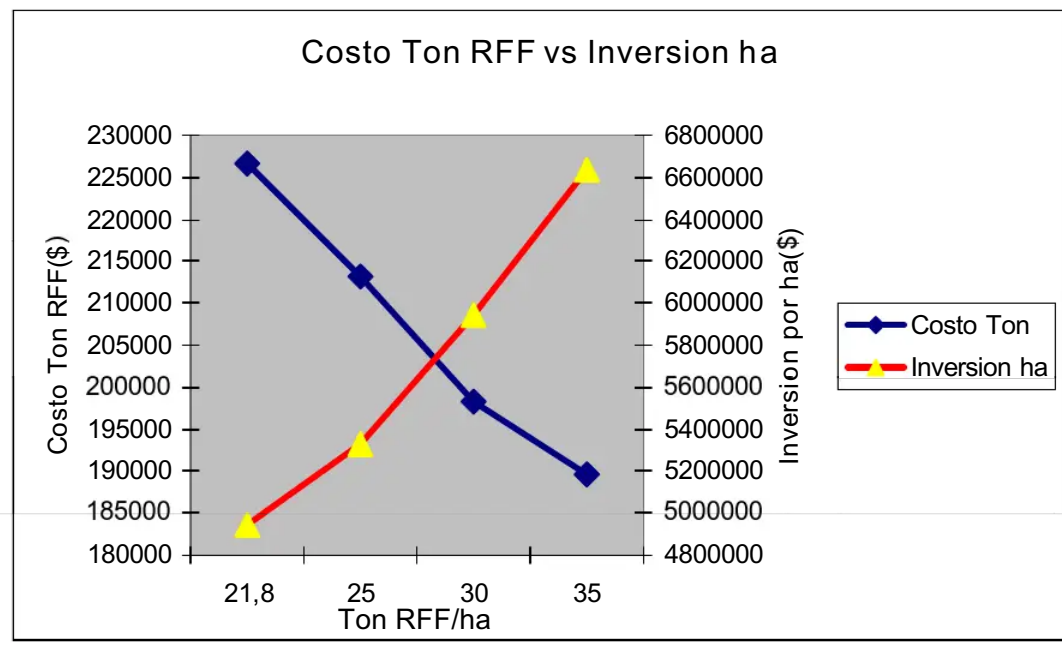
Ton RFF/ha

	35	30	25	21,8
Costo Fijo	29.444	32.791	38.391	43.338
Costo Variable	145.876	150.364	158.864	166.600
Admon	14.588	15.036	15.886	16.600
Costo total	189.707	198.192	213.142	226.598



4. Análisis de costos de producción

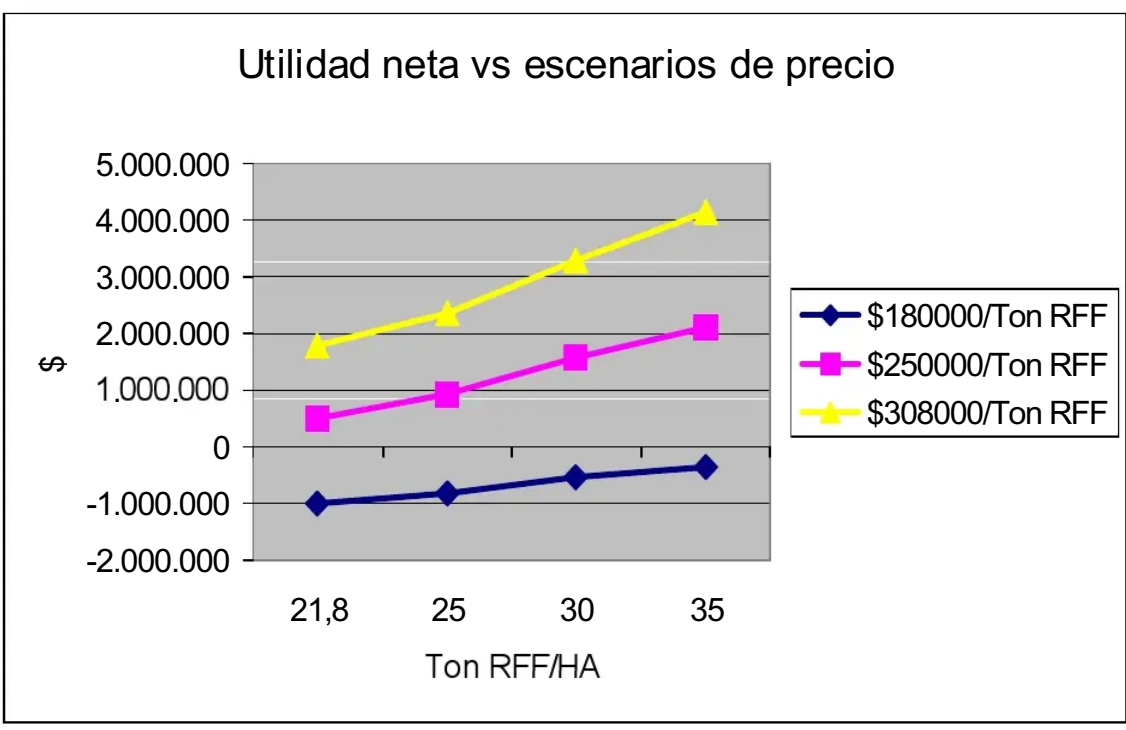
Costos: Ton RFF vs ha





4. Análisis de costos de producción

Utilidad neta vs escenario de precio





Recompense su curiosidad

Todo lo que desea leer.
En cualquier momento. En cualquier lugar.
Cualquier dispositivo.

Lea gratis durante 30 días

Sin compromisos. Cancele cuando quiera.



Compartir este documento



También podría gustarte



Documento • 1 página

4121-CCF5N-000000-012_CerTip5Plan.pdf_sign.pdf_sign

wilmerunac

Aún no hay calificaciones



Documento • 1 página

P-03 - Plano de juntas - EXTERIORES- HB TANTAMAYO - SMP-Model

ludenuamani

Aún no hay calificaciones



Documento • 1 página

05 puertas y ventanas

Departamento Ingeniería

Aún no hay calificaciones

AD



Eduardo Pantoja

Aún no hay calificaciones



Documento • 1 página

04 puertas y ventanas

Departamento Ingeniería

Aún no hay calificaciones



Documento • 1 página

S3 Calidad total y mejoramiento continuo_MATRIZ_EJEMPLO_QFD

Felipe Jorquera

Aún no hay calificaciones

AD



Documento • 1 página

CHECK LIST DE EPPS

Mimbela SSOMA

Aún no hay calificaciones



Documento • 1 página

00_CIMENTACIONES DE CERCO PERIMETRICO(100%)-EC-06

kloe cristina

Aún no hay calificaciones



Gabi Gamboa
Aún no hay calificaciones

AD



Documento • 1 página
Mapa Guantera 2017-Capas
Juan Carlos
Aún no hay calificaciones



Documento • 2 páginas
PSICOLINGUISTICA L2 QUECHUA (9).xlsx
ESMITH ESTELA CRISPIN MONTERO
Aún no hay calificaciones



Documento • 1 página
03 puertas y ventanas
Departamento Ingeniería
Aún no hay calificaciones

AD

AD

AD

AD

AD

AD

AD

AD

Títulos relacionados

- 

Documento
4121-CCF5N-000000-012_Cer...
Agregado por...
0 calificaciones
- 

Documento
P-03 - Plano de juntas -...
Agregado por...
0 calificaciones
- 

Documento
05 puertas y ventanas
Agregado por...
0 calificaciones
- 

Documento
Untitled
Agregado por Eduar...
0 calificaciones
- 

Documento
04 puertas y ventanas
Agregado por...
0 calificaciones
- 

Documento
S3 Calda mejorami
Agregado por...
0 califica

Acerca de

- Acerca de Scribd
- Prensa
- Nuestro blog
- ¡Únete a nuestro equipo!
- Contáctanos
- Invita a tus amigos
- Obsequios
- Scribd para empresas

Ayuda

- Ayuda / Preguntas frecuentes
- Accesibilidad
- Ayuda para compra
- AdChoices
- Editores

Legal

- Términos
- Privacidad
- Copyright
- Preferencias de cookies
- No vender ni compartir mi información personal

Social

- Instagram
- Twitter
- Facebook
- Pinterest

Obtén nuestras aplicaciones gratuitas

Audiolibros • Libros • Documentos • Revistas • Podcasts • Partituras

Idioma: Español

Copyright © 2023 Scribd Inc.